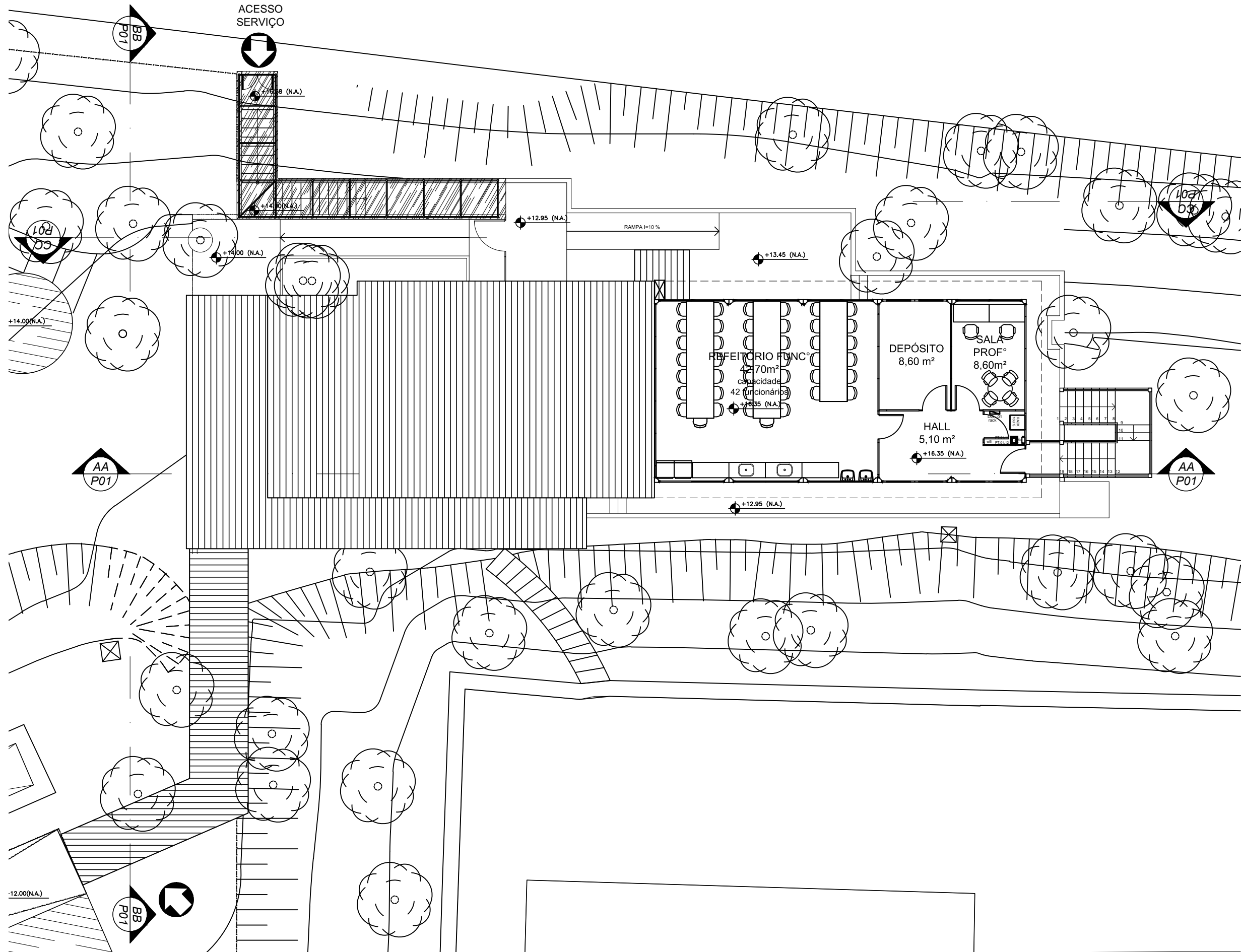
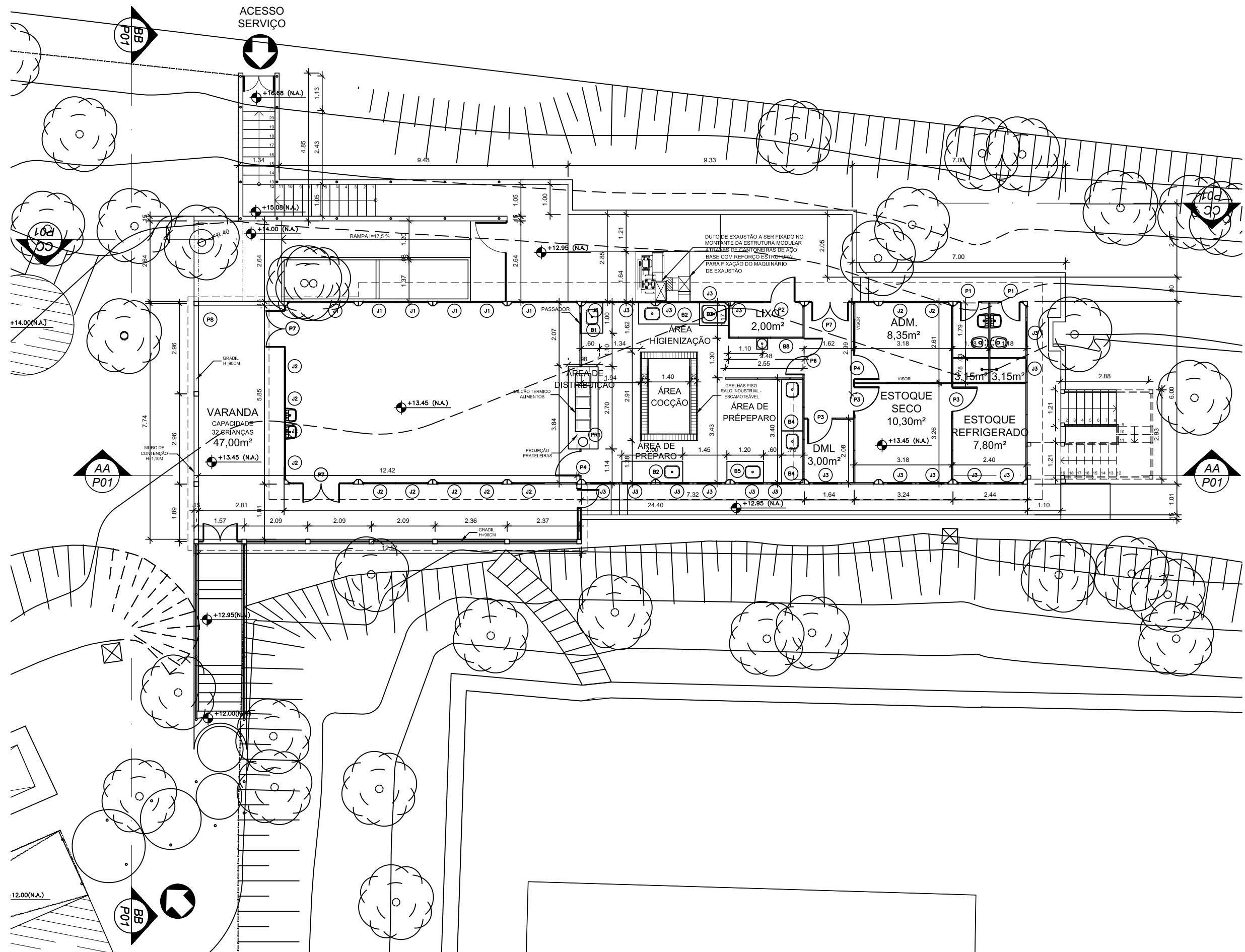


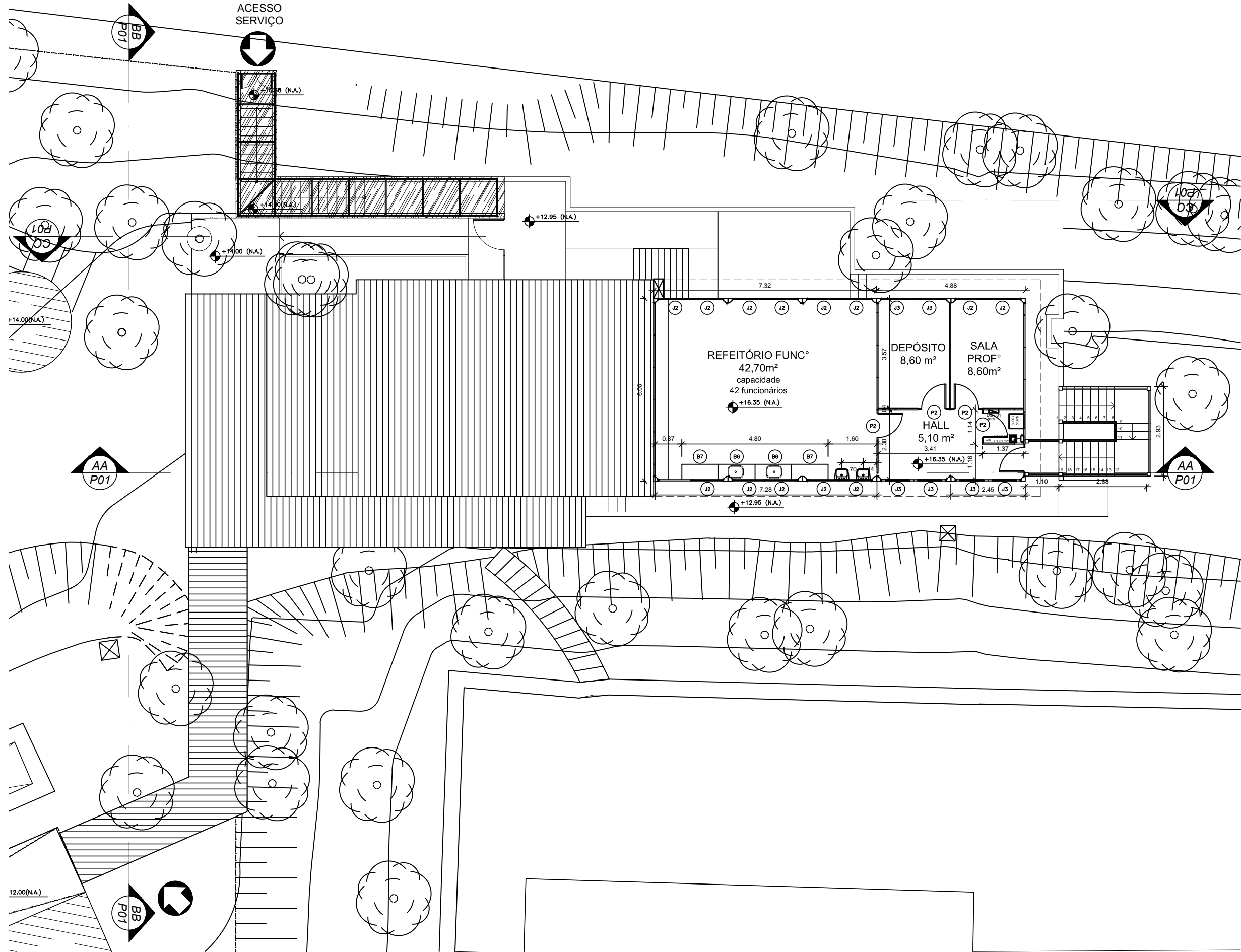
1 PLANTA BAIXA 1º PAVIMENTO — LAYOUT  
ESCALA 1/125



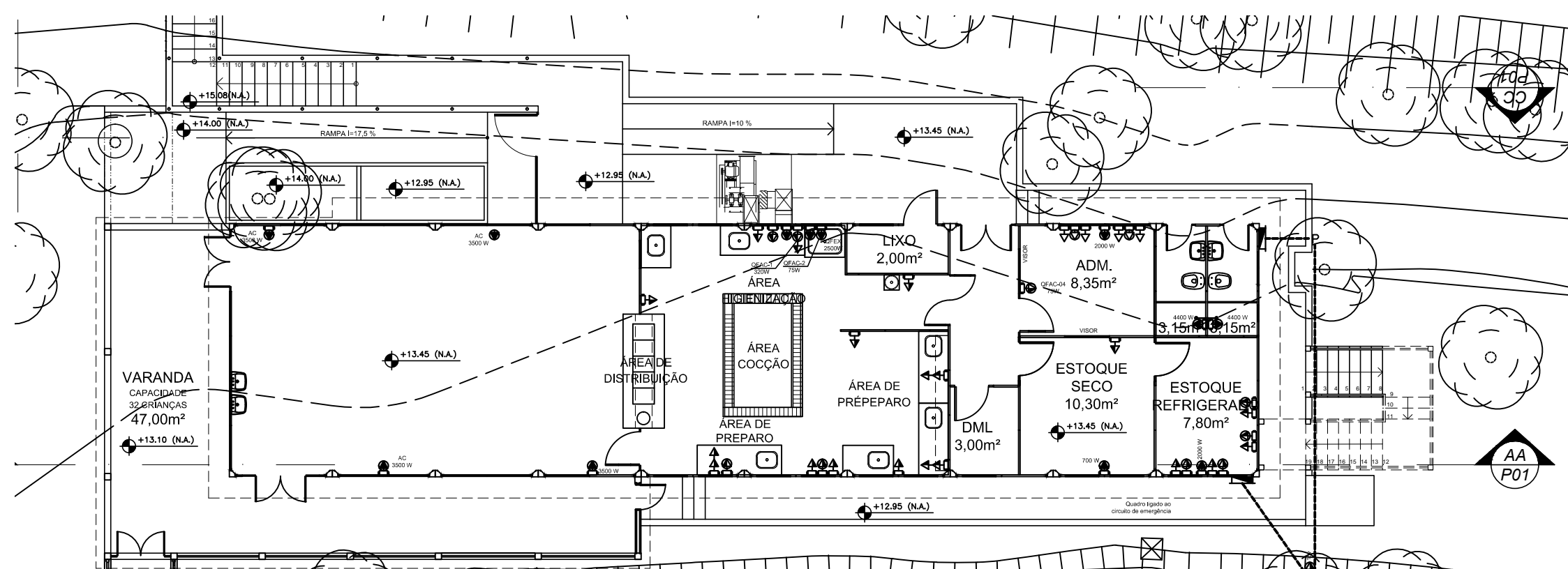
2 PLANTA BAIXA 2º PAVIMENTO — LAYOUT  
ESCALA 1/125



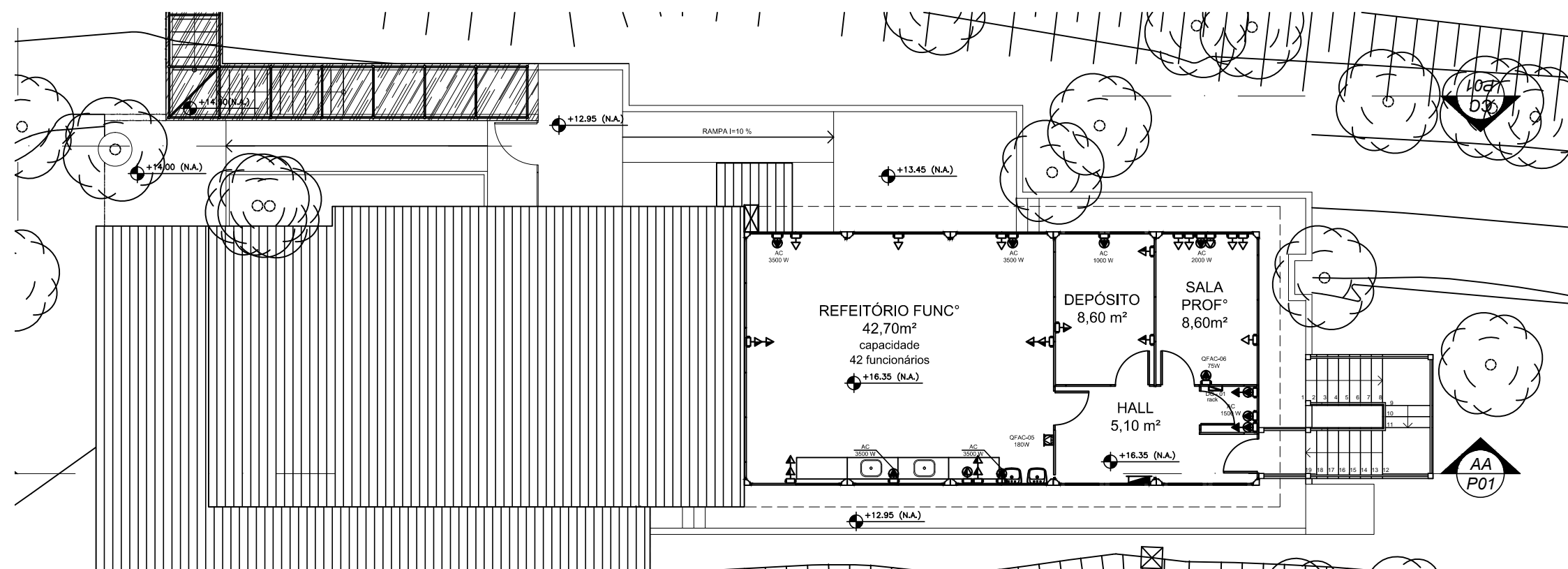
4 PLANTA BAIXA 1º PAVIMENTO — COTAS  
ESCALA 1/125



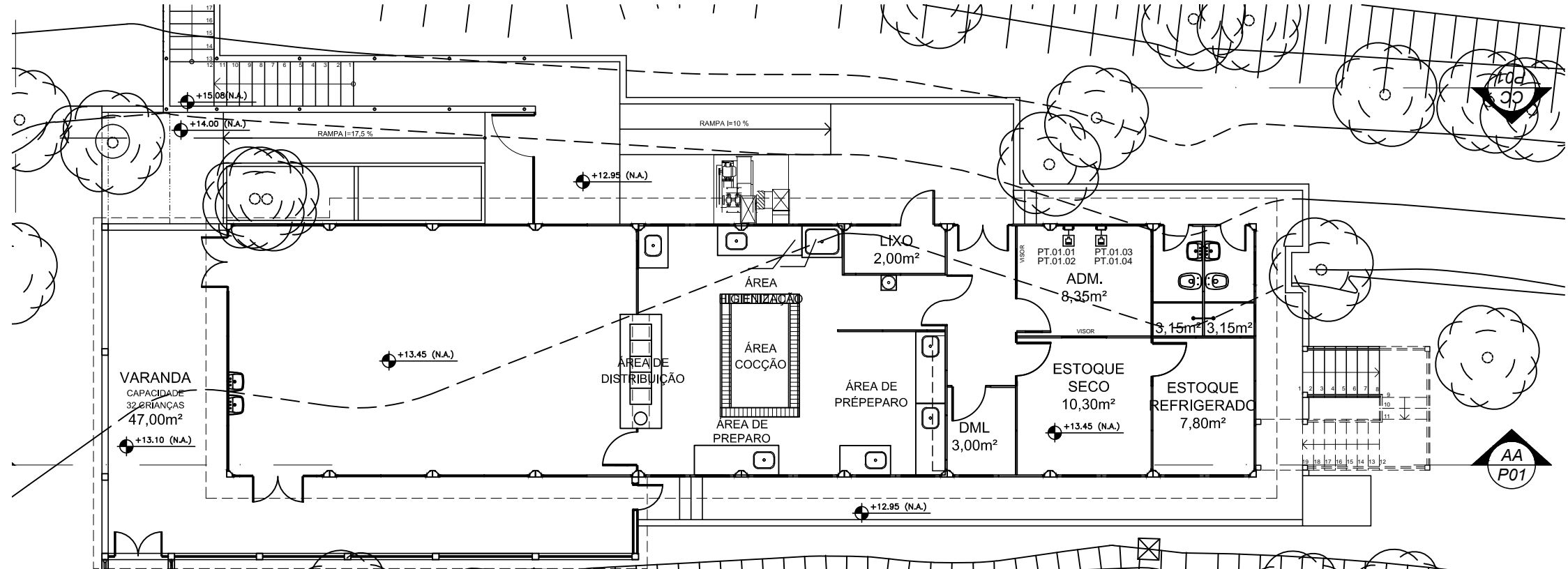
5 PLANTA BAIXA 2º PAVIMENTO — COTAS  
ESCALA 1/125



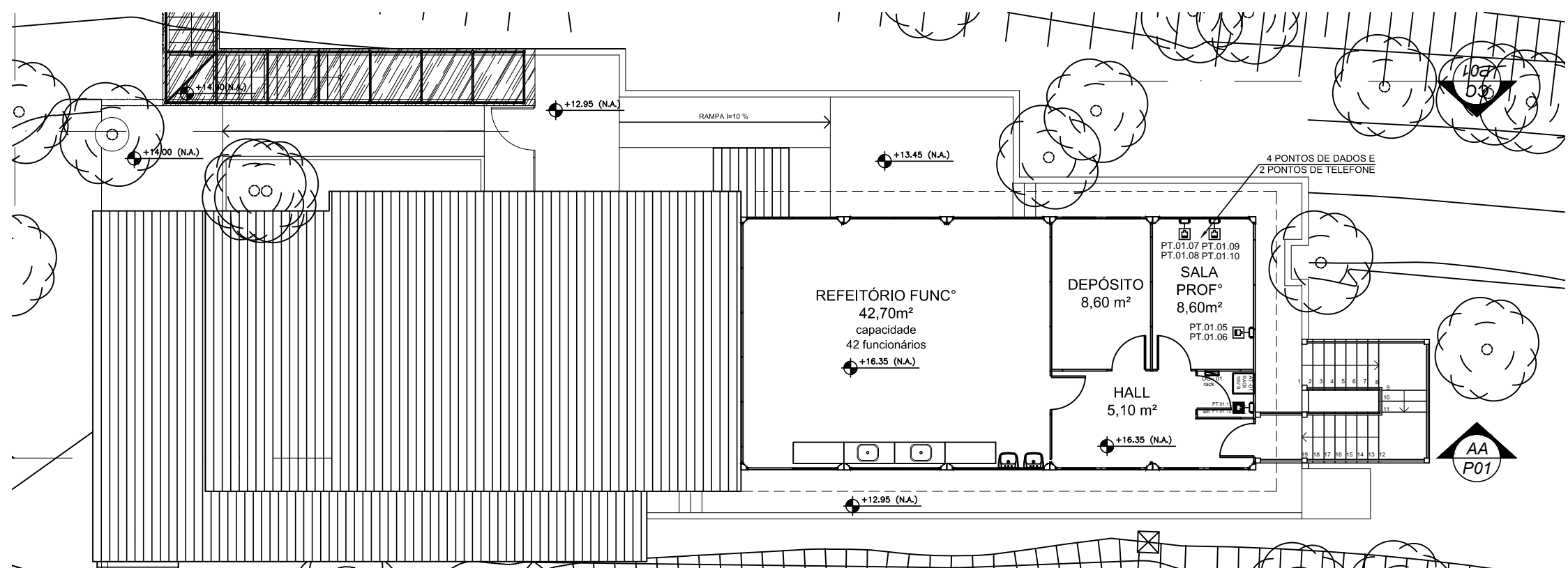
9 PLANTA BAIXA 1º PAVIMENTO — ELÉTRICA  
ESCALA 1/125



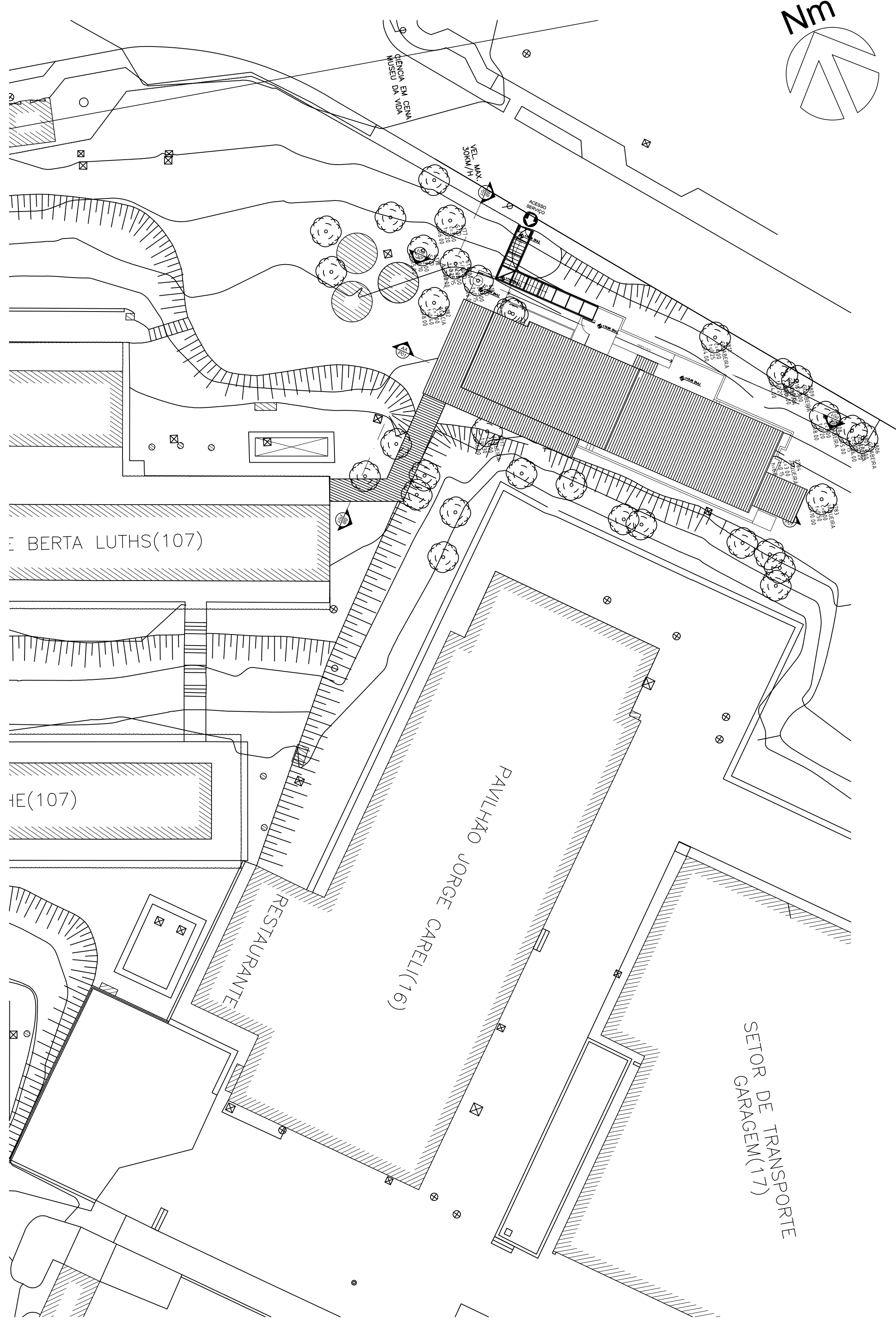
10 PLANTA BAIXA 2º PAVIMENTO — ELÉTRICA  
ESCALA 1/125



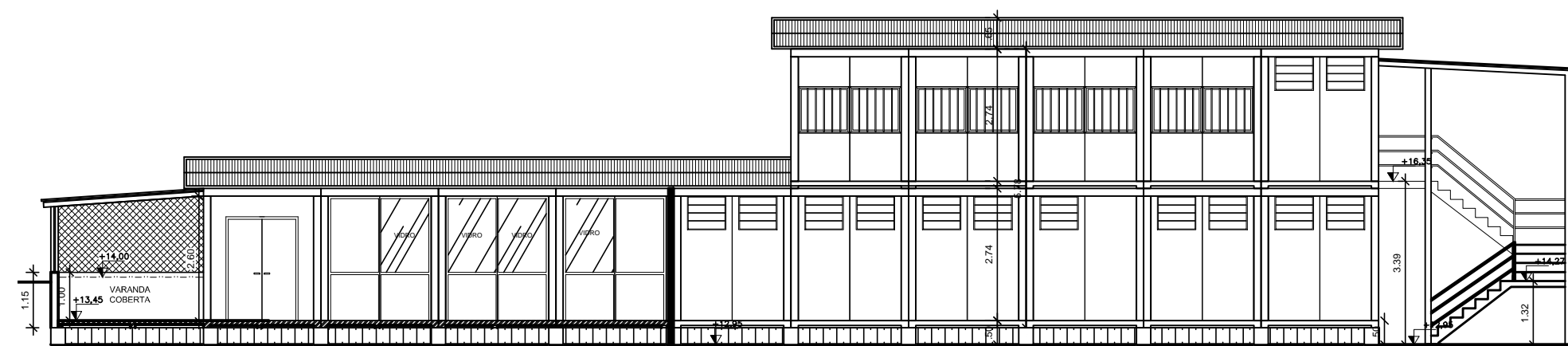
11 PLANTA BAIXA 1º PAVIMENTO — TELECOMUNICAÇÕES  
ESCALA 1/125



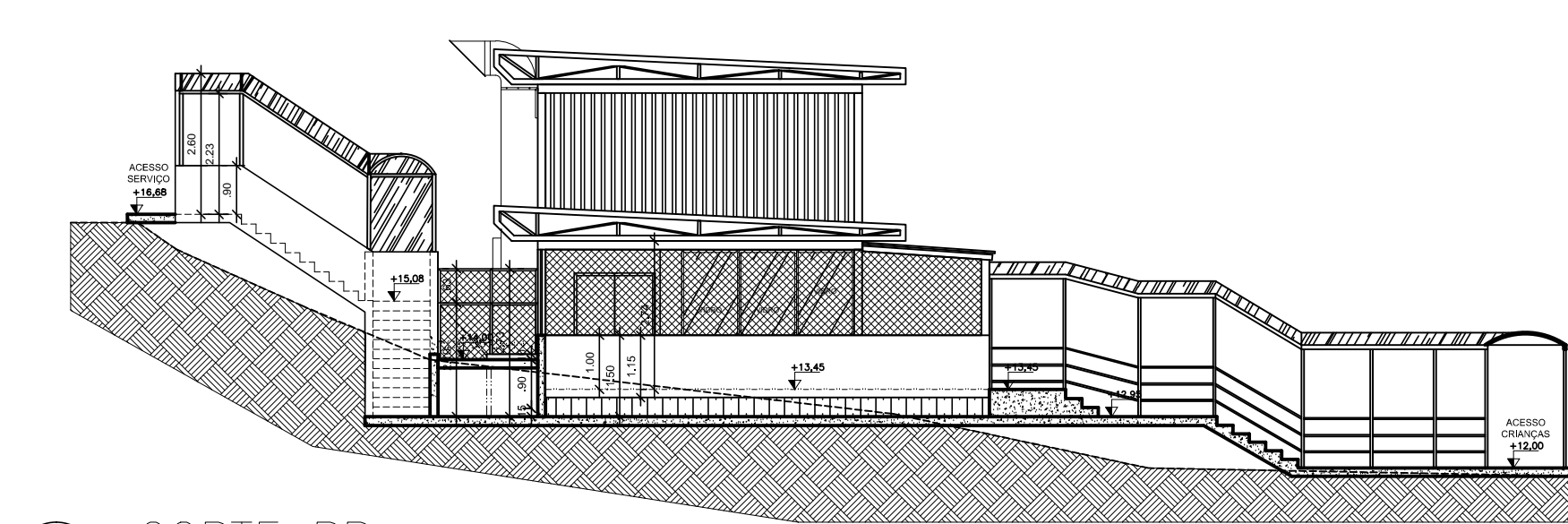
12 PLANTA BAIXA 2º PAVIMENTO — TELECOMUNICAÇÕES  
ESCALA 1/125



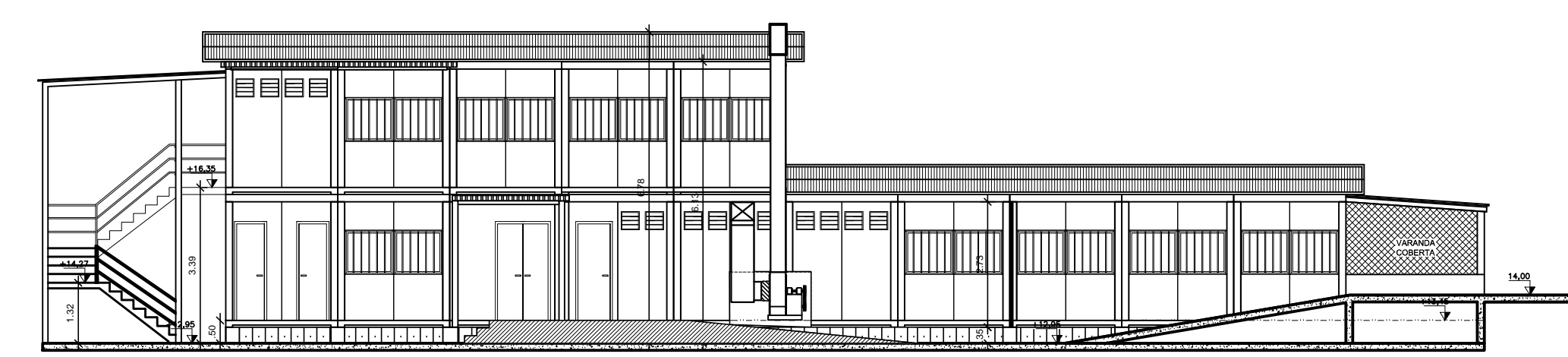
3 PLANTA SITUAÇÃO  
ESCALA 1/250



6 CORTE AA  
ESCALA 1/125



7 CORTE BB  
ESCALA 1/125



8 CORTE CC  
ESCALA 1/125

LEGENDA DE SÍMBOLOS			
ESQUADRIAS			
P1	PORTA 1 FOLHA - 80 x 210		
P2	PORTA 1 FOLHA - 80 x 210		
P3	PORTA 1 FOLHA - 80 x 210		
P4	PORTA 1 FOLHA - 80 x 210		
P5	PORTA 1 FOLHA - 80 x 210		
P6	PORTA 2 FOLHAS - 80 x 210		
P7	PORTA 2 FOLHAS - 80 x 210		
P8	PORTA 2 FOLHAS - 80 x 210		
P9	PORTA 1 FOLHA - 80 x 210		
J1	JANELA COM VÍDIO FIXO - 1.00 x 1.50		
J2	JANELA 2 FOLHAS DE CORRER - 1.00 x 1.50		
J3	BASCULANTE - 4 FOLHAS PIVOTANTES - 0.80x0.70		

BANCADAS			
B1	BANCADELA EM AÇO INOX AISI 304 - APOIADA SOBRE ESTRUTURA TUBULAR DE INOX - COM CONTRAVENTAMENTO - CUBA (50X100X25 CM) PRATELEIRA GRADEADA E SAPATAS NIVELADORAS - 150X100X35 CM		
B2	BANCADELA EM AÇO INOX AISI 304 - APOIADA SOBRE ESTRUTURA TUBULAR DE INOX - COM CONTRAVENTAMENTO - CUBA (50X100X25 CM) PRATELEIRA GRADEADA E SAPATAS NIVELADORAS - 150X100X35 CM		
B3	PIA TANGUE EM AÇO INOX AISI 304 - APOIADA SOBRE ESTRUTURA TUBULAR DE INOX - COM CONTRAVENTAMENTO - CUBA (50X100X25 CM) PRATELEIRA GRADEADA E SAPATAS NIVELADORAS - 150X100X35 CM		
B4	BANCADELA EM AÇO INOX AISI 304 - APOIADA SOBRE ESTRUTURA TUBULAR DE INOX - COM CONTRAVENTAMENTO - CUBA (50X100X25 CM) PRATELEIRA GRADEADA E SAPATAS NIVELADORAS - 150X100X35 CM		
B5	BANCADELA EM AÇO INOX AISI 304 - APOIADA SOBRE ESTRUTURA TUBULAR DE INOX - COM CONTRAVENTAMENTO - CUBA (50X100X25 CM) PRATELEIRA GRADEADA E SAPATAS NIVELADORAS - 150X100X35 CM		
B6	BANCADELA EM AÇO INOX AISI 304 - APOIADA SOBRE ESTRUTURA TUBULAR DE INOX - COM CONTRAVENTAMENTO - CUBA (50X100X25 CM) PRATELEIRA GRADEADA E SAPATAS NIVELADORAS - 150X100X35 CM		
B7	BANCADELA EM AÇO INOX AISI 304 - APOIADA SOBRE ESTRUTURA TUBULAR DE INOX - COM CONTRAVENTAMENTO - SAPATAS NIVELADORAS - 150X100X35 CM		
B8	LAVATÓRIO EM INOX COM ACIONAMENTO NO PEDAL - 35X30X50		
PR1	PRATELEIRA EM CHAPA DE AÇO INOX (20x40) FIXADA A VEDA E MONTANTES DO MÓDULO (2 unidades)		

NOTA: CONFERIR O POSICIONAMENTO DAS CUBAS EM PLANTA

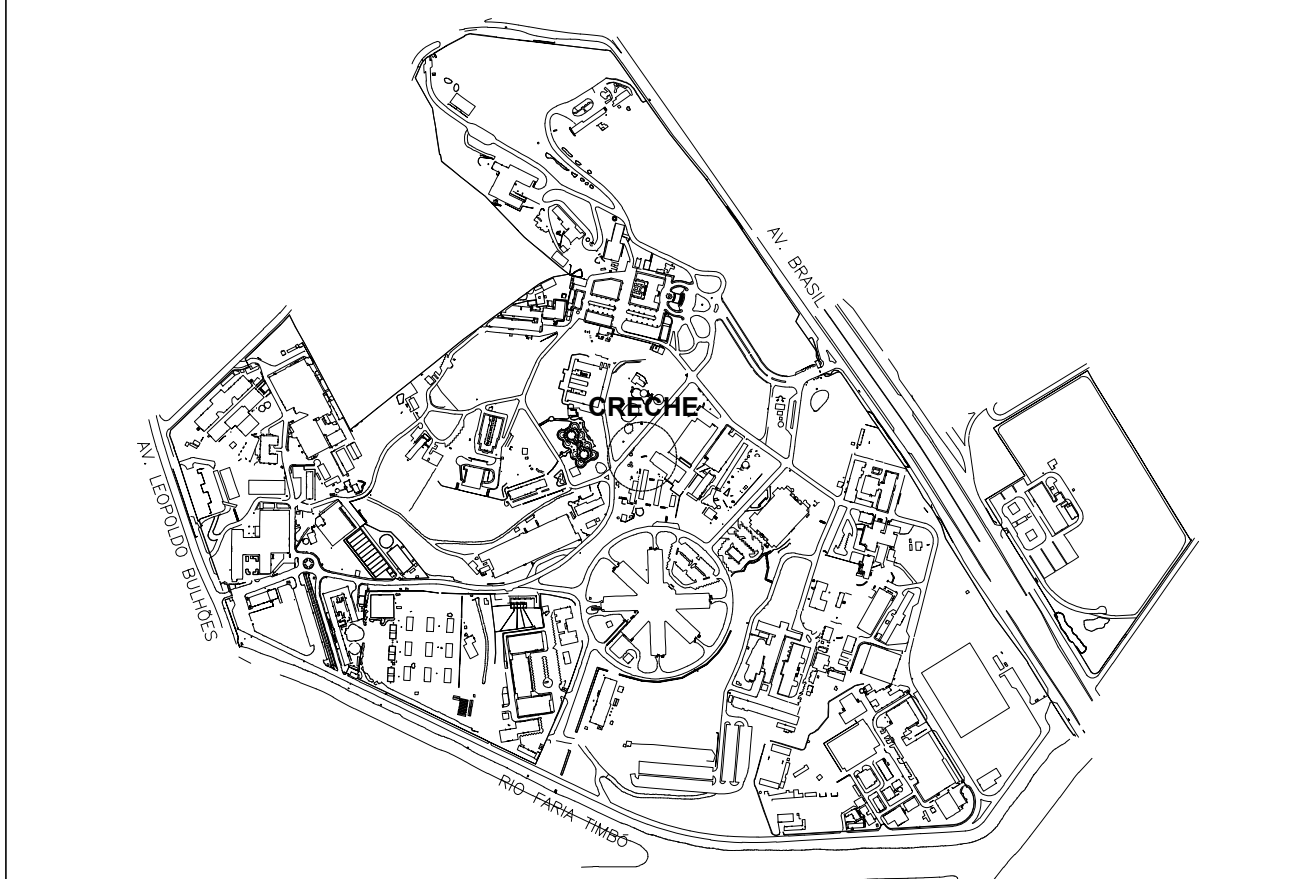
LEGENDA DE SÍMBOLOS DE ELÉTRICA			
1	Ponto de tomada alta 220V - 20A (h=30cm do piso acabado)		
2	Ponto de tomada baixa 220V - 20A (h=30cm do piso acabado)		
3	Ponto de tomada baixa 127V - 20A (h=30cm do piso acabado)		
4	Ponto de tomada baixa 127V - 20A (h=30cm do piso acabado)		
5	Ponto de tomada alta 220V - 20A (h=30cm do piso acabado)		
6	Quatro 6000		

LEGENDA DE SÍMBOLOS DE TELECOMUNICAÇÕES			
1	MINI-RACK FECHADO DE 16 U'S COM MÓDULO INTERNO DE 16" (AT-01) (RACK DA REDE SECUNDARIA DE TELECOMUNICAÇÕES)		
2	CAXA DE DISTRIBUIÇÃO DE TELEFONIA EM PRANCHA DE MADEIRITE TRATADA PARA FIXAÇÃO DE BLOCOS - 800 X 800 X 150mm (CD-01)		
3	DOS PONTOS DE REDE ESTRUTURADA (RJ-45 FEMEA) EM ESPELHO PARA 2 FIOS. A SER INSTALADA NO PISO OU EM DIVISÓRIA		
4	DOS PONTOS DE REDE ESTRUTURADA (RJ-45 FEMEA) EM ESPELHO PARA 2 FIOS. PARA USO EM CANA TIPO CONDULETE - (R=10,30 cm)		
5	CAXA DE PASSAGEM DE 4"x2" APARENTE (TIPO CONDULETE - REF. MODELO CONDULETEL WETZEL)		

- NOTAS (TELECOM.)**
- O SISTEMA DE REDE ESTRUTURADA (LÓGICA E TELEFONE), FISICAMENTE É COMPOSTA POR REDE MULTI-PONTO COM CABOS EM PAR TRANÇADO UTP CAT. 5e, 4 PARES 24AWG.
  - OS CABOS INTERNOS DE TELECOMUNICAÇÕES NÃO DEVEM CONTER EMENDAS.
  - O PADRÃO DE PINAGEM PARA TODOS OS CABOS DEVE SER O T-568A.
  - A MANEIRA COMO SERÁ INTERLIGADAS AS CAXAS DE PASSAGEM E A INTERLIGAÇÃO COM O RACK, FICA A CARGO DO FORNECEDOR DOS MÓDULOS.
  - NÃO COMPARTEILHAR CABOS DE LÓGICA E TELEFONE COM CONDUTORES DE ENERGIA ELÉTRICA N. A. MESMA INFRAESTRUTURA.
  - A CAXA DE TELEFONIA DEVERÁ ESTAR A UMA ALTURA DE NO MÍNIMO DE 1 m. O RACK DE DADOS, FICARÁ ACIMA DELA. O RACK DEVERÁ ESTAR A UMA ALTURA DE APROXIMADAMENTE 2 m ACIMA DO PISO. DEVERÁ HAVER INTERLIGAÇÃO ENTRE AMBOS, PARA PODER ESTRUTURAR A REDE.
  - TODAS AS ESTAÇÕES DE TRABALHO DA REDE ESTRUTURADA SERÃO ATENDIDAS POR DUAS TOMADAS PADRÃO RJ-45 CAT. 5e.
  - APÓS O LANCAMENTO DOS CABOS E A COLOCAÇÃO DOS CONECTORES RJ-45, DEVERÃO SER REALIZADOS ENSAIOS DE CONTINUIDADE, ISOLAÇÃO, CURTO-CIRCUITOS, TIPOCAS DE CONDUTORES ENTRE PARES, INVERSAÇÃO DE CONDUTORES DO PAR, INCL. ATENUAÇÃO, NÍVEL DE RUÍDOS E CAPACITÂNCIA MUTUA PARA OPERAÇÃO DA REDE CATEGORIA 5e, DEVENDO SER ENTREGUE O RELATÓRIO DE CERTIFICAÇÃO DA REDE PARA ESSA CATEGORIA.
  - PARA CADA ESTAÇÃO DE TRABALHO DEVERÁ SER DEIXADA UMA EXTENSÃO (PATCH CORD EXTRAFLEX) COM 2,50m de COMPRIMENTO COM UM CONECTOR MACHO RJ-45 CAT. 5e EM CADA EXTREMIDADE, DO TIPO PRÉ-FABRICADA, PADRÃO DE PINAGEM 568A.
  - NO ARRUMAÇÃO DE TELECOMUNICAÇÕES (AT), DEVERÁ SER INSTALADA UMA EXTENSÃO (PATCH CORD EXTRAFLEX) COM 1,5 m de COMPRIMENTO COM UM CONECTOR MACHO RJ-45 CAT. 5e. OS PATCH CORD SERÃO DO TIPO PRÉ-FABRICADO COM PADRÃO DE PINAGEM 568A.
  - OS CABOS UTP CATEGORIA 5e DEVERÃO SER LIGADOS EM SUAS DUAS EXTREMIDADES UTILIZANDO-SE FERRAMENTAS APROPRIADAS. ESSA OMPAGEM DEVE OBEDECER OS CRITÉRIOS PARA LÓGICA E TELEFONE DO PADRÃO DE PINAGEM T-568A.
  - TODOS OS CABOS DEVERÃO SER IDENTIFICADOS EM SUAS EXTREMIDADES ATRAVÉS DE ANILHAS PLÁSTICAS.
  - O COMPRIMENTO TOTAL DO ENLACE DOS CABOS UTP'S CATEGORIA 5e, NÃO PODERÁ ULTRAPASSAR A 90m.

**NOTAS (AR CONDICIONADO)**  
CONFERIR DETALHE DE FIXAÇÃO DO DUTO DE EXAUSTÃO NO PROJETO DE AR CONDICIONADO

## PLANTA DE SITUAÇÃO



REVISÃO DAS COTAS E NÍVEIS DE IMPLANTAÇÃO DAS ESTRUTURAS MÓDULARES			
B	REVISÃO DAS COTAS E NÍVEIS DE IMPLANTAÇÃO DAS ESTRUTURAS MÓDULARES	ULYSSES MENDES	ULYSSES MENDES
A	EMISSÃO INICIAL	ULYSSES MENDES	ULYSSES MENDES
EMIS. DESCRIÇÃO			
1	REVISÃO POR	RESP. TÉCNICO	DATA
TÍTULO DA PRANCHA			
ESTRUTURAS MÓDULARES CRECHE BERTHA LUTZ			
Nº PROJETO			
107			
Nº PROJETO			
A107A19A			
TÍTULO DO PROJETO			
PLANTA BAIXA, CORTES, FACHADAS, SITUAÇÃO E PONTOS			
COORDENADOR DA REDE			
ARQº PATRICIA WIGG			
RESPONSÁVEL TÉCNICO			
ARQº ULYSSES MENDES			
EQUIPE			
ENQº CARLOS THADEU, ENQº LUIZ FERNANDO, ENQº ISMAEL, SANTAGO, TECº FERNANDA LÉIS			
DATA			
08/10/2012			
ESCALA			
INDICADA			

ARQ-001